


Dongle Micro-USB Dell

Pour des données et le rechargement

Manuel de l'utilisateur



 **REMARQUE** : Une REMARQUE indique des informations importantes qui vous aident à mieux utiliser votre ordinateur.

 **MISE EN GARDE** : Une MISE EN GARDE indique un risque de détérioration matérielle ou de perte de données si les consignes ne sont pas respectées.

Copyright © 2014 Dell Inc. Tous droits réservés. Ce produit est protégé par les lois des États-Unis et internationales sur les droits d'auteur et la propriété intellectuelle. Dell™ et le logo Dell sont des marques de Dell Inc. aux États-Unis et/ou dans d'autres pays. Toutes les autres marques et noms mentionnés peuvent être des marques de leurs sociétés respectives.


Introduction


Le dongle micro-USB Dell vous permet de connecter des périphériques USB tels que des clés USB, disques durs externes, claviers, souris, et bien d'autres, à votre tablette. Il vous permet également de recharger votre tablette lorsque des périphériques USB sont connectés.

Vous pouvez connecter simultanément plusieurs périphériques USB à la tablette à l'aide d'un concentrateur USB. Selon le type et le nombre de périphériques USB, vous aurez besoin d'un concentrateur USB alimenté.

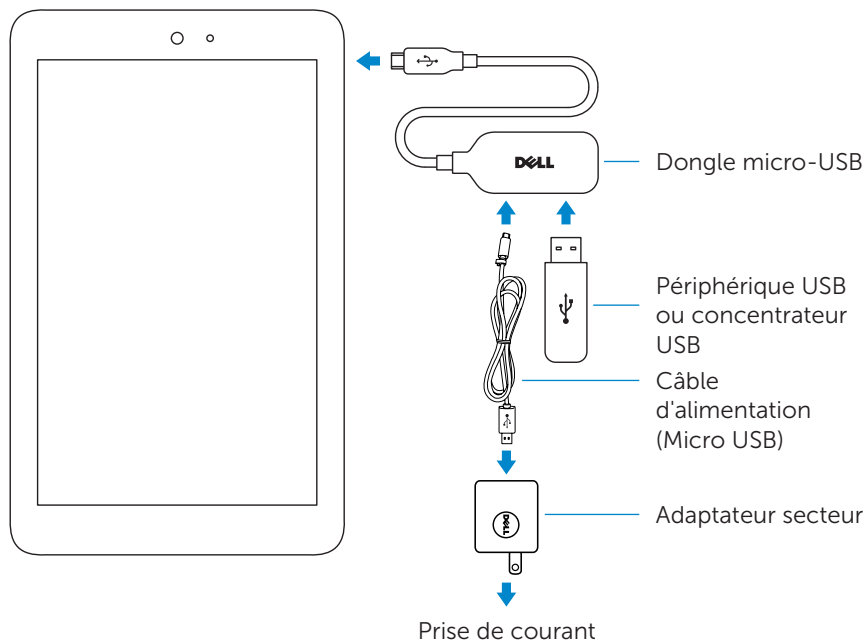
 **REMARQUE :** Le dongle est compatible USB 2.0.

Raccordement du Dongle

 **REMARQUE :** Le câble d'alimentation et l'adaptateur ne sont pas livrés avec le dongle. Utilisez le câble d'alimentation et l'adaptateur livrés avec votre tablette.

 **MISE EN GARDE :** Utilisez uniquement l'adaptateur secteur conçu pour votre tablette. L'utilisation d'adaptateurs ou de câbles non autorisés risque d'endommager gravement votre tablette.

1. Branchez le dongle au port micro-USB de votre tablette.
2. Branchez l'adaptateur secteur au dongle.
3. Connectez un périphérique USB standard ou un concentrateur USB au dongle.



Dépannage

| Problèmes | Causes possibles | Solutions possibles |
|--|---|---|
| Les périphériques USB cessent momentanément de fonctionner lorsque vous connectez ou déconnectez l'adaptateur secteur au/ du dongle. | | Il s'agit d'un comportement normal et le dispositif se remettra automatiquement à fonctionner. |
| Le disque dur USB n'est pas détecté. | L'adaptateur secteur n'est pas connecté au dongle. | Connectez l'adaptateur secteur USB de la tablette au dongle micro-USB Dell. |
| | Le câble USB utilisé pour connecter le disque dur est trop long ou non standard. | Utilisez un câble USB plus court pour connecter le disque dur au dongle ou utilisez un câble de qualité supérieure. |
| | Le lecteur que vous tentez d'utiliser consomme plus de courant que ce qui est disponible via le dongle. | Utilisez un concentrateur USB alimenté. |

△ MISE EN GARDE : Pour éviter toute perte de données, démontez ou éjectez les périphériques de stockage USB avant de les déconnecter du dongle.